

УТВЕРЖДАЮ

КРАСНОЯРСКИЙ ОБЛАСТНОЙ КОМПЕТЕНТНЫЙ ЦЕНТР
ПО ТЕХНИЧЕСКОМУ РЕГУЛИРОВАНИЮ И МЕТРОЛОГИИ

Директор, руководитель рабочей группы

В.А. Букреев

«12» декабря 2019г.



ПАСПОРТ ДОСТУПНОСТИ

объекта социальной инфраструктуры (ОСИ)

№ 1

1. Общие сведения об объекте

- 1.1. Наименование (вид) объекта Муниципальное общеобразовательное бюджетное учреждение «Основная общеобразовательная школа № 1»
 - 1.2. Адрес объекта 662605, Россия, Красноярский край, г. Минусинск ул. Набережная 93А
 - 1.3. Сведения о размещении объекта:
 - отдельно стоящее здание 2 этажа, 1600 кв.м
 - наличие прилегающего земельного участка (да, нет): 11959,97 кв.м
 - 1.4. Год постройки здания 1910 последнего капитального ремонта 2015 год
 - 1.5. Дата предстоящих плановых ремонтных работ: текущего - _____, капитального - _____
- сведения об организации, расположенной на объекте
- 1.6. Название организации (учреждения), (полное юридическое наименование -- согласно Уставу, краткое наименование) муниципальное общеобразовательное бюджетное учреждение «Основная общеобразовательная школа №1», МОБУ «ООШ № 1»
 - 1.7. Юридический адрес организации (учреждения) 662605, Красноярский край г. Минусинск, ул. Набережная 93А
 - 1.8. Основание для пользования объектом оперативное управление
 - 1.9. Форма собственности (государственная, негосударственная) государственная
 - 1.10. Территориальная принадлежность (*федеральная, региональная, муниципальная*) муниципальная
 - 1.11. Вышестоящая организация (*наименование*) Управление образования администрации г. Минусинска
 - 1.12. Адрес вышестоящей организации, другие координаты г. Минусинск ул. Штабная 16

2. Характеристика деятельности организации на объекте (по обслуживанию населения)

2.1 Сфера деятельности (здравоохранение, образование, социальная защита, физическая культура и спорт, культура, связь и информация, транспорт, жилой фонд, потребительский рынок и сфера услуг, другое)

Реализация образовательных программ начального общего, основного общего, среднего (полного) общего образования, специального (коррекционного) образования.

2.2 Виды оказываемых услуг образовательные

2.3 Форма оказания услуг: (на объекте, с длительным пребыванием, в т.ч. проживанием, на дому, дистанционно)

2.4 Категории обслуживаемого населения по возрасту: (дети, взрослые трудоспособного возраста, пожилые, все возрастные категории)

2.5 Категории обслуживаемых инвалидов: инвалиды, передвигающиеся на коляске, инвалиды с нарушениями опорно-двигательного аппарата; нарушениями зрения, нарушениями слуха, нарушениями умственного развития

2.6 Плановая мощность: посещаемость (количество обслуживаемых в день), вместимость, пропускная способность 250 человек

2.7 Участие в исполнении ИПР инвалида, ребенка-инвалида (да, нет) нет

3. Состояние доступности объекта

3.1 Путь следования к объекту пассажирским транспортом (описать маршрут движения с использованием пассажирского транспорта) ближайшая остановка находится на автовокзале по адресу Красных Партизан 120а

наличие адаптированного пассажирского транспорта к объекту (нет)-

3.2 Путь к объекту от ближайшей остановки пассажирского транспорта:

3.2.1 расстояние до объекта от остановки транспорта 650 м

3.2.2 время движения (пешком) 7 мин

3.2.3 наличие выделенного от проезжей части пешеходного пути (нет),

3.2.4 Перекрестки: нерегулируемые; регулируемые, со звуковой сигнализацией, таймером (нет)

3.2.5 Информация на пути следования к объекту: акустическая, тактильная, визуальная, (нет)

3.2.6 Перепады высоты на пути: нет

Их обустройство для инвалидов на коляске: нет

3.3 Организация доступности объекта для инвалидов – форма обслуживания*

№№ п/п	Категория инвалидов (вид нарушения)	Вариант организации доступности объекта (формы обслуживания)*
1.	Все категории инвалидов и МГН	ДУ, ВНД
	в том числе инвалиды:	
2	передвигающиеся на креслах-колясках	ВНД
3	с нарушениями опорно-двигательного аппарата	ДУ
4	с нарушениями зрения	ДУ
5	с нарушениями слуха	ДУ
6	с нарушениями умственного развития	ДУ

* - указывается один из вариантов: «А», «Б», «ДУ», «ВНД»

3.4 Состояние доступности основных структурно-функциональных зон

№№ п/п	Основные структурно-функциональные зоны	Состояние доступности, в том числе для основных категорий инвалидов**
1	Территория, прилегающая к зданию (участок)	ДЧ-И (О, С, Г, У)
2	Вход (входы) в здание	ДЧ-И (О, С, Г, У)
3	Путь (пути) движения внутри здания (в т.ч. пути эвакуации)	ДЧ-И (Г, У)
4	Зона целевого назначения здания (целевого посещения объекта)	ДЧ-И (Г, У)
5	Санитарно-гигиенические помещения	ДЧ-И (Г, У)
6	Система информации и связи (на всех зонах)	ДЧ-И (О, Г, У)
7	Пути движения к объекту (от остановки транспорта)	ДЧ-И (О, С, Г, У)

** Указывается: ДП-В - доступно полностью всем; ДП-И (К, О, С, Г, У) – доступно полностью избирательно (указать категории инвалидов); ДЧ-В - доступно частично всем; ДЧ-И (К, О, С, Г, У) – доступно частично избирательно (указать категории инвалидов); ДУ - доступно условно, ВНД – временно недоступно

3.5. ИТОГОВОЕ ЗАКЛЮЧЕНИЕ о состоянии доступности ОСИ:

4. Управленческое решение

4.1. Рекомендации по адаптации основных структурных элементов объекта

№№ п/п	Основные структурно-функциональные зоны объекта	Рекомендации по адаптации объекта (вид работы)*
1	Вход (входы) в здание	Оборудование пандуса
2	Путь (пути) движения внутри здания (в т.ч. пути эвакуации)	Оборудование пандуса
3	Зона целевого назначения здания (целевого посещения объекта)	Оборудование пандуса
4	Санитарно-гигиенические помещения	Установка поручней
5	Система информации на объекте (на всех зонах)	Оборудование шрифтом брайля, звуковой сигнализации, тактильные покрытия,
6	Пути движения к объекту (от остановки транспорта)	Оборудование асфальтированных тротуаров
7	Все зоны и участки	

* - указывается один из вариантов (видов работ): не нуждается, ремонт (текущий, капитальный); индивидуальное решение с ТСР, технические решения невозможны — организация альтернативной формы обслуживания

4.2. Период проведения работ _____ г. в рамках исполнения _____

(указывается наименование документа: программы, плана)

4.3 Ожидаемый результат (по состоянию доступности) после выполнения работ по адаптации Универсальная доступность

Оценка результата исполнения программы, плана (по состоянию доступности) _____

4.4. Для принятия решения требуется, не требуется (нужное подчеркнуть):

Согласование _____

Имеется заключение уполномоченной организации о состоянии доступности объекта (*наименование документа и выдавшей его организации, дата*), прилагаются

4.5. Информация размещена (обновлена) на Карте доступности субъекта РФ дата _____

(*наименование сайта, портала*)

5. Особые отметки

Паспорт сформирован на основании:

1. Анкеты (информации об объекте) от « ____ » _____ 20 ____ г.,
2. Акта обследования объекта. № акта _____ от « ____ » _____ 20 ____ г.
3. Решения Комиссии _____ от « ____ » _____ 20 ____ г.

УТВЕРЖДАЮ
Руководитель рабочей группы
А.А. Букреев
2014г.

АНКЕТА

(информация об объекте социальной инфраструктуры)

К ПАСПОРТУ ДОСТУПНОСТИ ОСИ

№ 1

1. Общие сведения об объекте

- 1.1. Наименование (вид) объекта Муниципальное общеобразовательное бюджетное учреждение «Основная общеобразовательная школа № 1»
- 1.2. Адрес объекта 662605, Россия, Красноярский край, г. Минусинск ул. Набережная 93а
- 1.3. Сведения о размещении объекта:
 - отдельно стоящее здание 2 этажа, 1600 кв.м
 - наличие прилегающего земельного участка (да, нет); 11959,97 кв.м
- 1.4. Год постройки здания 1910 последнего капитального ремонта 2015 год
- 1.5. Дата предстоящих плановых ремонтных работ: текущего - _____, капитального - _____

сведения об организации, расположенной на объекте

- 1.6. Название организации (учреждения), (полное юридическое наименование – согласно Уставу, краткое наименование) муниципальное общеобразовательное бюджетное учреждение «Основная общеобразовательная школа №1», МОБУ «ООП № 1»
- 1.7. Юридический адрес организации (учреждения) 662605, Красноярский край г. Минусинск, ул. Набережная 93А
- 1.8. Основание для пользования объектом оперативное управление
- 1.9. Форма собственности (государственная, негосударственная) государственная
- 1.10. Территориальная принадлежность (федеральная, региональная, муниципальная)
- 1.11. Вышестоящая организация (наименование) Управление образования администрации г. Минусинска
- 1.12. Адрес вышестоящей организации, другие координаты г. Минусинск ул. Штабная 16

2. Характеристика деятельности организации на объекте

2.1 Сфера деятельности (здравоохранение, образование, социальная защита, физическая культура и спорт, культура, связь и информация, транспорт, жилой фонд, потребительский рынок и сфера услуг, другое

Реализация образовательных программ начального общего, основного общего, среднего (полного) общего образования, специального (коррекционного) образования.

2.2 Виды оказываемых услуг образовательные

2.3 Форма оказания услуг: (на объекте, с длительным пребыванием, в т.ч. проживанием, на дому, дистанционно)

2.4 Категории обслуживаемого населения по возрасту: (дети, взрослые трудоспособного возраста, пожилые; все возрастные категории)

2.5 Категории обслуживаемых инвалидов: инвалиды, передвигающиеся на коляске, инвалиды с нарушениями опорно-двигательного аппарата; нарушениями зрения, нарушениями слуха, нарушениями умственного развития

2.6 Плановая мощность: посещаемость (количество обслуживаемых в день), вместимость, пропускная способность
250

2.7 Участие в исполнении ИПР инвалида, ребенка-инвалида (нет)

3. Состояние доступности объекта для инвалидов и других маломобильных групп населения (МГН)

3.1 Путь следования к объекту пассажирским транспортом

(описать маршрут движения с использованием пассажирского транспорта)

Ближайшая остановка находится на автовокзале по адресу Красных Партизан 120а

наличие адаптированного пассажирского транспорта к объекту _____ нет _____

3.2 Путь к объекту от ближайшей остановки пассажирского транспорта:

3.2.1 расстояние до объекта от остановки транспорта 650 м

3.2.2 время движения (пешком) 7 мин

3.2.3 наличие выделенного от проезжей части пешеходного пути (нет),

3.2.4 Перекрестки: нерегулируемые; регулируемые, со звуковой сигнализацией, таймером; (нет)

3.2.5 Информация на пути следования к объекту: акустическая, тактильная, визуальная; (нет)

3.2.6 Перепады высоты на пути: нет

Их обустройство для инвалидов на коляске: нет

3.3 Вариант организации доступности ОСИ (формы обслуживания)* с учетом СП 35-101-2001

№№ п/п	Категория инвалидов (вид нарушения)	Вариант организации доступности объекта
1.	Все категории инвалидов и МГН	ДУ, ВНД
	<i>в том числе инвалиды:</i>	
2	передвигающиеся на креслах-колясках	ВНД
3	с нарушениями опорно-двигательного аппарата	ДУ

4	с нарушениями зрения	ДУ
5	с нарушениями слуха	ДУ
6	с нарушениями умственного развития	ДУ

* - указывается один из вариантов: «А», «Б», «ДУ», «ВНД»

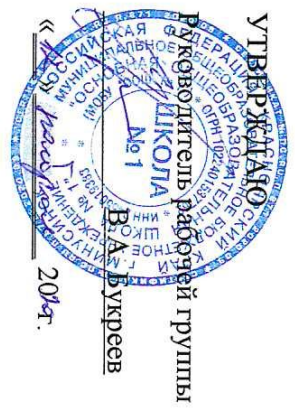
4. Управленческое решение (предложения по адаптации основных структурных элементов объекта)

№ п /п	Основные структурно-функциональные зоны объекта	Рекомендации по адаптации объекта (вид работы)*
1	Вход (входы) в здание	Оборудование пандуса
2	Путь (пути) движения внутри здания (в т.ч. пути эвакуации)	Оборудование пандуса
3	Зона целевого назначения (целевого посещения объекта)	Оборудование пандуса
4	Санитарно-гигиенические помещения	Установка поручней
5	Система информации на объекте (на всех зонах)	Оборудование шрифтом брайля, звуковой сигнализации, тактильные покрытия,
6	Пути движения к объекту (от остановки транспорта)	Оборудование асфальтированных тротуаров
7		
	Все зоны и участки	

* - указывается один из вариантов (видов работ): не нуждается; ремонт (текущий, капитальный); индивидуальное решение с ТСР; технические решения невозможны – организация альтернативной формы обслуживания

Размещение информации на Карте доступности субъекта РФ согласовано _____

(подпись, Ф.И.О., должность; координаты для связи уполномоченного представителя объекта)



АКТ ОБСЛЕДОВАНИЯ

объекта социальной инфраструктуры

К ПАСПОРТУ ДОСТУПНОСТИ ОСИ

№ 1

«12» ноября 2019 г.

Муниципальное общеобразовательное
бюджетное учреждение «Основная
общеобразовательная школа №1»

1. Общие сведения об объекте

- 1.1. Наименование (вид) объекта Муниципальное общеобразовательное бюджетное учреждение «Основная общеобразовательная школа № 1»
- 1.2. Адрес объекта 662605, Россия, Красноярский край, г. Минусинск ул. Набережная 93а
- 1.3. Сведения о размещении объекта:
 - отдельно стоящее здание 2 этажа 1600 кв. м
 - наличие прилегающего земельного участка (да, нет); 11959,97 кв. м
- 1.4. Год постройки здания 1910, последнего капитального ремонта 2015
- 1.5. Дата предстоящих плановых ремонтных работ: текущего - _____, капитального - _____
- 1.6. Название организации (учреждения), (полное юридическое наименование – согласно Уставу, краткое наименование Муниципальное общеобразовательное бюджетное учреждение «Основная общеобразовательная школа №1»; МОБУ «ООШ № 1»)
- 1.7. Юридический адрес организации (учреждения) 662605, Россия, Красноярский край, г. Минусинск ул. Набережная 93а

2. Характеристика деятельности организации на объекте

Дополнительная информация реализации образовательных программ начального общего, основного общего, среднего (полного) общего образования, специального (коррекционного) образования.

3. Состояние доступности объекта

3.1 Путь следования к объекту пассажирским транспортом

(описать маршрут движения с использованием пассажирского транспорта)

ближайшая остановка находится на автовокзале по адресу Красных Партизан 120а

наличие адаптированного пассажирского транспорта к объекту нет

3.2 Путь к объекту от ближайшей остановки пассажирского транспорта:

3.2.1 расстояние до объекта от остановки транспорта 650 м

3.2.2 время движения (пешком) 7 мин

3.2.3 наличие выделенного от проезжей части пешеходного пути (нет).

3.2.4 Перекрестки: *нерегулируемые, регулируемые, со звуковой сигнализацией, таймером;* (нет)

3.2.5 Информация на пути следования к объекту: акустическая, тактильная, визуальная; (нет)

3.2.6 Перепады высоты на пути: нет

Их обустройство для инвалидов на коляске: нет

3.3 Организация доступности объекта для инвалидов – форма обслуживания

№№ п/п	Категория инвалидов (вид нарушения)	Вариант организации доступности объекта (формы обслуживания)*
1.	Все категории инвалидов и МГН	ДУ, ВНД
	<i>в том числе инвалиды:</i>	
2	передвигающиеся на креслах-колясках	ВНД
3	с нарушениями опорно-двигательного аппарата	ДУ
4	с нарушениями зрения	ДУ
5	с нарушениями слуха	ДУ
6	с нарушениями умственного развития	ДУ

* - указывается один из вариантов: «А», «Б», «ДУ», «ВНД»

3.4 Состояние доступности основных структурно-функциональных зон

№ п/п	Основные структурно-функциональные зоны	Состояние доступности, в том числе для основных категорий инвалидов**	Приложение	
			№ на плане	№ фото
1	Территория, прилегающая к зданию (участок)	ДЧ-И (О, С, Г, У)	1	1,2
2	Вход (входы) в здание	ДЧ-И (О, С, Г, У)	2	5,6,7
3	Путь (пути) движения внутри здания (в т.ч. пути эвакуации)	ДЧ-И (Г, У)	3	7,8,10,11
4	Зона целевого назначения здания (целевого посещения объекта)	ДЧ-И (Г, У)	4	12
5	Санитарно-гигиенические помещения	ДЧ-И (Г, У)	5	13
6	Система информации и связи (на всех зонах)	ДЧ-И (О, Г, У)		14,15
7	Пути движения	ДЧ-И (О, С, Г, У)	6	16

к объекту (от остановки транспорта)			
-------------------------------------	--	--	--

**** Указывается: ДП-В** - доступно полностью всем; **ДП-И** (К, О, С, Г, У) – доступно полностью избирательно (указать категории инвалидов); **ДЧ-В** - доступно частично всем; **ДЧ-И** (К, О, С, Г, У) – доступно частично избирательно (указать категории инвалидов); **ДУ** - доступно условно, **ВНД** - недоступно

3.5. ИТОГОВОЕ ЗАКЛЮЧЕНИЕ о состоянии доступности ОСИ: _____

4. Управленческое решение (проект)

4.1. Рекомендации по адаптации основных структурных элементов объекта:

№№ п /п	Основные структурно-функциональные зоны объекта	Рекомендации по адаптации объекта (вид работы)*
1	Вход (входы) в здание	Оборудование пандуса
2	Пути (пути) движения внутри здания (в т.ч. пути эвакуации)	Оборудование пандуса
3	Зона целевого назначения здания (целевого посещения объекта)	Оборудование пандуса
4	Санитарно-гигиенические помещения	Установка поручней
5	Система информации на объекте (на всех зонах)	Оборудование шрифтом брайля, звуковой сигнализации, тактильные покрытия,
6	Пути движения к объекту (от остановки транспорта)	Оборудование асфальтированных тротуаров
7	Все зоны и участки	

* - указывается один из вариантов (видов работ): не требуется; ремонт (текущий, капитальный); индивидуальное решение с ТСП, технические решения невозможны – организация альтернативной формы обслуживания

4.2. Период проведения работ _____ году в рамках исполнения _____

(указывается наименование документа: программы, плана)

4.3 Ожидаемый результат (по состоянию доступности) после выполнения работ по адаптации доступность для всех категорий инвалидов универсальная _____

Оценка результата исполнения программы, плана (по состоянию доступности) _____

4.4. Для принятия решения требуется, не требуется *(нужное подчеркнуть)*:

4.4.1. согласование на Комиссии _____

(наименование Комиссии по координации деятельности в сфере обеспечения доступной среды жизнедеятельности для инвалидов и других МПН)

4.4.2. согласование работ с надзорными органами *(в сфере проектирования и строительства, архитектуры, охраны памятников, другое - указать)*

4.4.3. техническая экспертиза, разработка проектно-сметной документации;

4.4.4. согласование с вышестоящей организацией *(собственником объекта)*;

4.4.5. согласование с общественными организациями инвалидов _____;

4.4.6. другое _____

Имеется заключение уполномоченной организации о состоянии доступности объекта (наименование документа и выдавшей его организации, дата), прилагаются

4.7. Информация может быть размещена (обновлена) на Карте доступности субъекта РФ

(наименование сайта, портала)

5. Особые отметки

ПРИЛОЖЕНИЯ:

Результаты обследования:

- 1. Территории, прилегающей к объекту на ____ л.
- 2. Входа (входов) в здание на ____ л.
- 3. Путей движения в здании на ____ л.

4. Зоны целевого назначения объекта _____ на ____ л.

5. Санитарно-гигиенических помещений _____ на ____ л.

6. Системы информации (и связи) на объекте _____ на ____ л.

Результаты фотофиксации на объекте _____ на ____ л.

Поэтажные планы, паспорт БТИ _____ на ____ л.

Другое (в том числе дополнительная информация о путях движения к объекту)

Руководитель

рабочей группы директор В.А. Букреев

(Должность, Ф.И.О.)



Члены рабочей группы:

Учитель дефектолог Е.Ф. Зайцева

(Должность, Ф.И.О.)

(Подпись)

Заведующий хозяйством А.В. Ивашов

(Должность, Ф.И.О.)

(Подпись)

Соц. педагог Т.В. Останина

(Должность, Ф.И.О.)

(Подпись)

В том числе:

представители общественных организаций инвалидов

Председатель МО "Медведь" В.Х. Подпись

(Должность, Ф.И.О.)

(Подпись)

(Должность, Ф.И.О.)

(Подпись)

представители организации, расположенной на объекте

(Должность, Ф.И.О.)

(Подпись)

Управленческое решение согласовано « ____ » ____ 20__ г. (протокол № ____)

Комиссией (название) _____

к Акту обследования ОСИ к паспорту доступности ОСИ № 1 от «12» ноября 2019г.

I Результаты обследования:

1. Территории, прилегающей к зданию (участка)

Муниципальное общеобразовательное бюджетное учреждение «Основная общеобразовательная школа № 1»

662605, Россия, Красноярский край, г. Минусинск ул. Набережная 93а

Наименование		Наличие элемента		Выявленные нарушения и замечания		Работы по адаптации объектов	
№ функционально-планировочного элемента	есть/нет	№ на плане	№ фото	Содержание	Значимо для инвалида (категория)	Содержание	Виды работ
1.1 Вход (входы) на территорию	Есть	1	1,2	Нет асфальтированного тротуара	К		асфальтировать тротуар
Путь (пути) движения на территории	Есть	1	3,4	Поверхность пути: Асфальт без тактильного покрытия	С		Нанести тактильную разметку
1.3 Лестница (наружная)	Нет						
1.4 Пандус (наружный)	нет						

ОБЩИЕ требования к зоне							
--------------------------------------	--	--	--	--	--	--	--

II Заключение по зоне:

Наименование структурно- функциональной зоны	Состояние доступности*	Приложение		Рекомендации по адаптации (вид работы)**
		№ на плане	№ фото	
Путь (пути) движения на территории	ДЧ-И (О, С, Г, У)	1	3, 4	к пункту 4.1 Акта обследования ОСИ асфальтировать тротуар

* указывается: **ДШ-В** - доступно полностью всем; **ДШ-И** (К, О, С, Г, У) – доступно полностью избирательно (указать категории инвалидов); **ДЧ-В** - доступно частично всем; **ДЧ-И** (К, О, С, Г, У) – доступно частично избирательно (указать категории инвалидов); **ДУ** - доступно условно, **ВНД** - недоступно

**указывается один из вариантов: не нуждается; ремонт (текущий, капитальный); индивидуальное решение с ТСР; технические решения невозможны – организация альтернативной формы обслуживания

Комментарий к заключению: _____

Приложение 2

к Акту обследования ОСИ к паспорту доступности ОСИ № 1 от 12 » ноября 2010 г.

I Результаты обследования:

2. Входа (входов) в здание

Муниципальное общеобразовательное бюджетное учреждение «Основная общеобразовательная школа № 1»

662605, Россия, Красноярский край, г. Минусинск ул. Набережная 93а

Наименование		Наличие элемента		Выявленные нарушения и замечания		Работы по адаптации объектов	
№ функционально-планировочного элемента	есть/нет	№ на плане	№ фото	Содержание	Значимо для инвалида (категория)	Содержание	Виды работ
2.1 Лестница (наружная)	Нет						
2.2 Пандус (наружный)	Нет						
2.3 Входная площадка (перед дверью)	Есть	2	5,6		К		
2.4 Дверь (входная)	Есть	2	5,6,10		К		
2.5 Тамбур	Есть	2	7	ступенька	К		Переносной пандус
ОБЩИЕ требования к зоне							

II Заключение по зоне:

Наименование структурно- функциональной зоны	Состояние доступности* (к пункту 3.4 Акта обследования ОСИ)	Приложение		Рекомендации по адаптации (вид работы)**
		№ на плане	№ фото	
				к пункту 4.1 Акта обследования ОСИ

* указывается: **ДШ-В** - доступно полностью всем; **ДШ-И** (К, О, С, Г, У) – доступно полностью избирательно (указать категории инвалидов); **ДЧ-В** - доступно частично всем; **ДЧ-И** (К, О, С, Г, У) – доступно частично избирательно (указать категории инвалидов); **ДУ** - доступно условно, **ВНД** - недоступно

**указывается один из вариантов: не нуждается, ремонт (текущий, капитальный); индивидуальное решение с ТСР, технические решения невозможны – организация альтернативной формы обслуживания

Комментарий к заключению: Доступность зоны универсальная.

к Акту обследования ОСИ к паспорту доступности ОСИ № 1 от « 12 » ноября 2020г.

I Результаты обследования:

3. Пути (путей) движения внутри здания (в т.ч. путей эвакуации)

Муниципальное общеобразовательное бюджетное учреждение «Основная общеобразовательная школа № 1»
662605, Россия, Красноярский край, г. Минусинск ул. Набережная 93а

Наименование		Наличие элемента		Выявленные нарушения и замечания		Работы по адаптации объектов	
№ функционально-планировочного элемента	есть/нет	№ на плане	№ фото	Содержание	Значимо для инвалида (категория)	Содержание	Виды работ
Коридор (вестибюль, зона ожидания, галерея, балкон)	Есть	3	16				
3.1	Есть	3	16				
3.2 (внутри здания)	Есть	6	17	Нет пандуса	К		Установить пандус
3.3 (внутри здания)	Нет						
Лифт							
3.4 пассажирский (или подъемник)	нет						
3.5 Дверь	Есть	2	10				

Пути эвакуации 3.6 (в т.ч. зоны безопасности)	Есть	7, 8	11	Нет шрифта брайля,	С		Установить таблички со шрифтом брайля
ОБЩИЕ требования к зоне							

II Заключение по зоне:

Наименование структурно-функциональной зоны	Состояние доступности*	Приложение		Рекомендации по адаптации (вид работы)**
		№ на плане	№ фото	
Лестница (внутри здания)	ДЧ-И (О, С, Г, У)	6	17	к пункту 4.1 Акта обследования ОСИ Установить пандус
Пандус (внутри здания)	нет			
Лифт пассажирский (или подъемник)	нет			

* указывается: **ДЧ-В** - доступно полностью всем; **ДЧ-И** (К, О, С, Г, У) - доступно полностью избирательно (указать категории инвалидов); **ДЧ-В** - доступно частично всем; **ДЧ-И** (К, О, С, Г, У) - доступно частично избирательно (указать категории инвалидов); **ДУ** - доступно условно, **ВНД** - недоступно

** указывается один из вариантов: не нуждается; ремонт (текущий, капитальный); индивидуальное решение с ТСР; технические решения невозможны – организация альтернативной формы обслуживания

Комментарий к заключению: _____

к Акту обследования ОСИ к паспорту доступности ОСИ № 1 от «12» ноября 2018г.

I Результаты обследования:

4. Зоны целевого назначения здания (целевого посещения объекта)

Вариант I – зона обслуживания инвалидов

Муниципальное общеобразовательное бюджетное учреждение «Основная общеобразовательная школа № 1»

662605, Россия, Красноярский край, г. Минусинск ул. Набережная 93а

Наименование		Наличие элемента		Выявленные нарушения и замечания		Работы по адаптации объектов	
№ функционально-планировочного элемента	есть/нет	№ на плане	№ фото	Содержание	Значимо для инвалидов (категория)	Содержание	Виды работ
Кабинетная форма обслуживания	есть	4	12	Нет тактильных покрытий, Нет поручней	С,О,Г		нанести тактильные покрытия, закрепить поручни,
Зальная форма обслуживания	нет						
Прилавоочная форма обслуживания	нет						
Форма обслуживания с перемещением по маршруту	нет						
Кабина индивидуального	Нет						

к Акту обследования ОСИ к паспорту доступности ОСИ № 1 от «12» ноября 2019

I Результаты обследования:

4. Зоны целевого назначения здания (целевого посещения объекта)

Вариант II – места приложения труда

Наименование функционально-планировочного элемента	Наличие элемента		Выявленные нарушения и замечания		Работы по адаптации объектов		
	есть/нет	№ на плане	№ фото	Содержание	Значимо для инвалида (категория)	Содержание	Виды работ
Место приложения труда	есть	4	12	Нет тактильных покрытий, Нет поручней,	С, О, Г		нанести тактильные покрытия, закрепить поручни,

II Заключение по зоне:

Наименование структурно-функциональной зоны	Состояние доступности* (к пункту 3.4 Акта обследования ОСИ)	Приложение		Рекомендации по адаптации (вид работы)**
		№ на плане	№ фото	
Зона целевого назначения здания	ДЧ-И (Г, У)	4	12	к пункту 4.1 Акта обследования ОСИ нанести тактильные покрытия, закрепить поручни

* указывается: **ДП-В** - доступно полностью всем; **ДП-И** (К, О, С, Г, У) – доступно полностью избирательно (указать категории инвалидов); **ДЧ-В** - доступно частично всем; **ДЧ-И** (К, О, С, Г, У) – доступно частично избирательно (указать категории инвалидов); **ДУ** - доступно условно, **ВНД** - недоступно

** указывается один из вариантов: не нуждается; ремонт (текущий, капитальный); индивидуальное решение с ТСР; технические решения невозможны – организация альтернативной формы обслуживания

Комментарий к заключению: _____

к Акту обследования ОСИ к паспорту доступности ОСИ № 1 от «12» ноября 2010 г

I Результаты обследования:

4. Зоны целевого назначения здания (целевого посещения объекта)

Вариант III – жилые помещения

Наименование функционально-планировочного элемента	Наличие элемента		Выявленные нарушения и замечания	Работы по адаптации объектов		
	есть/нет	№ на плане № фото		Содержание	Значимо для инвалида (категория)	Содержание
Жилые помещения	нет					

II Заключение по зоне:

Наименование структурно-функциональной зоны	Состояние доступности* (к пункту 3.4 Акта обследования ОСИ)	Приложение		Рекомендации по адаптации (вид работы)**
		№ на плане	№ фото	
				к пункту 4.1 Акта обследования ОСИ

* указывается: **ДП-В** - доступно полностью всем; **ДП-И** (К, О, С, Г, У) – доступно полностью избирательно (указать категории инвалидов); **ДЧ-В** - доступно частично всем; **ДЧ-И** (К, О, С, Г, У) – доступно частично избирательно (указать категории инвалидов); **ДУ** - доступно условно, **ВНД** - недоступно

**указывается один из вариантов: не нуждается, ремонт (текущий, капитальный); индивидуальное решение с ТСП, технические решения невозможны – организация альтернативной формы обслуживания

Комментарий к заключению: _____

к Акту обследования ОСИ к паспорту доступности ОСИ № 1 от «12» ноября 2016г

I Результаты обследования:

5. Санитарно-гигиенических помещений

Муниципальное общеобразовательное бюджетное учреждение «Основная общеобразовательная школа № 1»

662605, Россия, Красноярский край, г. Минусинск ул. Набережная 93а

№ функционально-планировочного элемента	Наличие элемента		Выявленные нарушения и замечания		Работы по адаптации объектов	
	есть/нет	№ на плане	№ фото	Значимо для инвалида (категория)	Содержание	Виды работ
5.1 Туалетная комната	Есть	5	13	Нет поручней, пороги, узкие двери	О, С, К	нанести тактильные покрытия, закрепить поручни, расширить дверной проём, убрать пороги
5.2 Душевая/ ванная комната	Нет				Душевая кабина: Параметры душевых:	
5.3 Бытовая комната (гардеробная)	есть	9	18	Нет поручней, ступеньки	К, С, О Индивидуальные шкафы: Скамьи в гардеробных Проходы между рядами для шкафов	Установить скамью в гардеробе,

				В раздевалочных при спортивных сооружениях для занимающихся инвалидов: - места для хранения кресел-колясок; - индивидуальные кабины - по одной кабине на трех одновременно занимающихся инвалидов на креслах-колясках (площадью каждая не менее 4 кв.м); - индивидуальные шкафы для одежды, в т.ч. для хранения костылей и протезов (не менее двух) высотой не более 1,7 м; - скамья длиной не менее 3 м, шириной не менее 0,7 м и высотой не более 0,5 м (вокруг скамьи свободное пространство для подъезда кресла-коляски); - либо вдоль одной из стен скамья размером не менее 0,6 на 2,5 м.	
ОБЩИЕ требования к зоне			Не менее одной универсальной кабины, доступной для всех категорий граждан в	Установить универсальную кабинку, поручни, поворотные или откидные сидения Выключатели и розетки в помещениях - на	

				<p>общественных зданиях.</p> <p>Установка поручней, штанг, поворотных или откидных сидений:</p> <ul style="list-style-type: none"> - в универсальной кабине, - в других санитарно-гигиенических помещениях для всех категорий граждан, в том числе инвалидов <p>Выключатели и розетки в помещениях - на высоте 0,8 м от уровня пола</p>	<p>высоте 0,8 м от уровня пола</p>	
--	--	--	--	---	------------------------------------	--

II Заключение по зоне:

Наименование	Состояние доступности*	Приложение		Рекомендации по адаптации (вид работы)**
		№ на плане	№ фото	
Структурно-функциональной зоны	(к пункту 3.4 Акта обследования ОСИ)			
Туалетная комната	ДЧ-И (Г, У)	5	13	нанести тактильные покрытия, закрепить поручни, расширить дверной проём, убрать пороги
Душевая/ ванная комната	Нет			
Бытовая комната (гардеробная)				Установить скамью

* указывается: **ДП-В** - доступно полностью всем; **ДП-И** (К, О, С, Г, У) – доступно полностью избирательно (указать категории инвалидов); **ДЧ-В** - доступно частично всем; **ДЧ-И** (К, О, С, Г, У) – доступно частично избирательно (указать категории инвалидов); **ДУ** - доступно условно, **ВНД** - недоступно

**указывается один из вариантов: не нуждается; ремонт (текущий, капитальный); индивидуальное решение с ТСР; технические решения невозможны – организация альтернативной формы обслуживания

Комментарий к заключению: _____

к Акту обследования ОСИ к паспорту доступности ОСИ № 1 от «12» ноября 2020 г

I Результаты обследования:

6. Системы информации на объекте

Муниципальное общеобразовательное бюджетное учреждение «Основная общеобразовательная школа № 1»
662605, Россия, Красноярский край, г. Минусинск ул. Набережная 93а

№ функционально-п/п элемента	Наименование	Наличие элемента		Выявленные нарушения и замечания		Работы по адаптации объектов		
		есть/нет	№ на плане	№ фото	Содержание	Значимо для инвалида (категория)	Содержание	Виды работ
6.1	Визуальные средства	Есть	10	14	План-схема помещений	С		Установить мнемосхему помещений, шрифт брайля,
6.2	Акустические средства	Есть	10	15		Г		
6.3	Тактильные средства	нет				С		Нанести тактильные покрытия
ОБЩИЕ требования к зоне								

II Заключение по зоне:

Наименование	Состояние доступности*	Приложение		Рекомендации по адаптации (вид работы)**
		№ на плане	№ фото	
Наименование структурно- функциональной зоны	(к пункту 3.4 Акта обследования ОСИ)			к пункту 4.1 Акта обследования ОСИ
Визуальные средства	ДЧ-И (О, Г, У)	10	14, 15	Установить мемосхему помещений, шрифт брайля, нанести тактильные покрытия

* указывается: **ДШ-В** - доступно полностью всем; **ДШ-И** (К, О, С, Г, У) – доступно полностью избирательно (указать категории инвалидов); **ДЧ-В** - доступно частично всем; **ДЧ-И** (К, О, С, Г, У) – доступно частично избирательно (указать категории инвалидов); **ДУ** - доступно условно, **ВД** - недоступно

** указывается один из вариантов: не нуждается; ремонт (текущий, капитальный); индивидуальное решение с ТСР; технические решения невозможны – организация альтернативной формы обслуживания

Комментарий к заключению:

**Адресная программа (план) адаптации объектов социальной инфраструктуры
и обеспечения доступности услуг для инвалидов и других МГН
на территории МОБУ «ООШ № 1» на 2022-2025 год**

№№	п/п	Наименование объекта	Адрес объекта	№ паспорта и доступность объекта	Плановые работы	Ожидаемый результат (по состоянию доступности)	Финансирование	Ответстве нный исполните ль, соисполни тели	Дата текущей контроля
	1	и название организации, расположенно й на объекте			Содержание работ*	***	Объем, тыс.руб.	Источник	
	2		.		Вид** работ				
1	2	МОБУ «ООШ № 1»	Набережная 93а		Кнопка вызова персонала	ДП-В	16,00	Муниципаль ный бюджет Букреев	2022
					Поручни опорные прямые, установка настенных поручней,	ДП-В	66,00	Муниципаль ный бюджет Букреев	2023
					Установка специальных тактильных покрытий, наклеек,	ДП-В	50,00	Муниципа льный бюджет Букреев	2024

			Установка мнемосхем помещений, тактильных табличек со шрифтом Брайля	ТР	ДП-В	76,00	Муниципальный бюджет	В.А. Букреев	2025
			Установка звукового сигнала «маяк» на входе.	ТР	ДП-В	33,00	Муниципальный бюджет	В.А. Букреев	2025

Примечание: структура (разделы) адресной программы (плана) формируются аналогично структуре Регистра ОСИ

* - указываются мероприятия в соответствии с управленческим решением – «Рекомендации по адаптации основных структурных элементов объекта» Паспорта ОСИ

** - указывается вид работы в соответствии с классификатором: ТР – текущий ремонт

ПСД – подготовка проектно-сметной документации

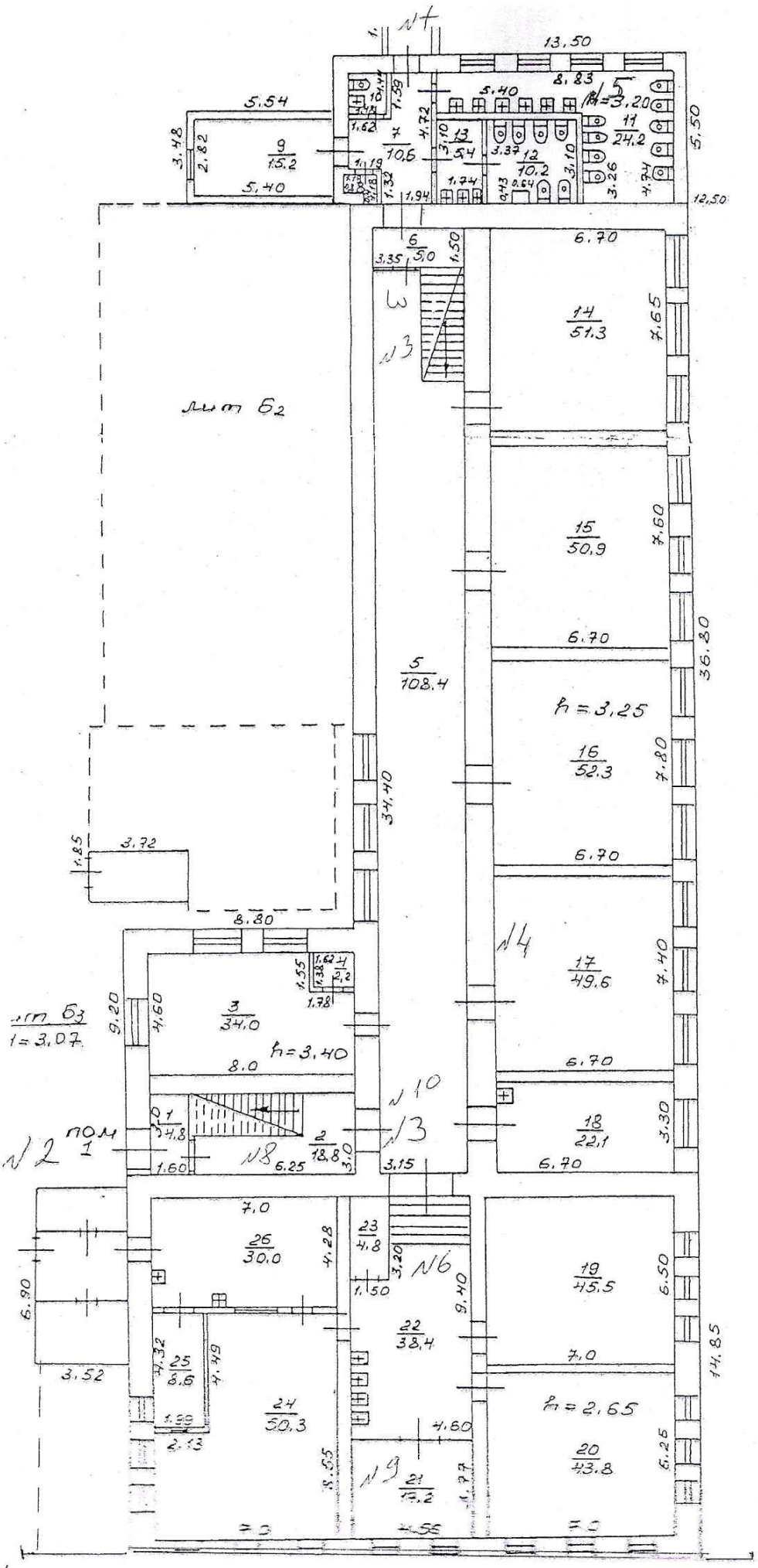
Стр - строительство

КР – капитальный ремонт

Рек – реконструкция

Орг – организация альтернативной формы обслуживания и др. орг. мероприятия

*** - указывается: ДП-В - доступен полностью всем; ДП-И (К, О, С, Г, У) - доступен полностью избирательно (указать, каким категориям инвалидов); ДЧ-В - доступен частично всем; ДЧ-И (К, О, С, Г, У) – доступен частично избирательно (указать категорию инвалидов); ДУ - доступно условно (ДУ-В или ДУ-И)



рум Б4
H = 3,50

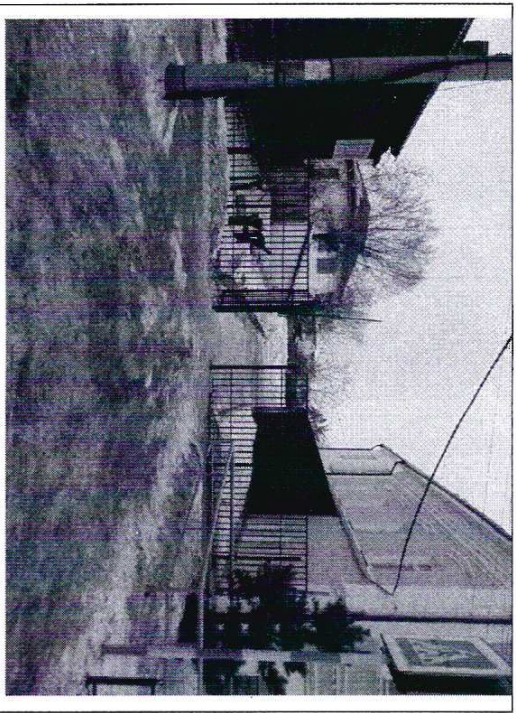
рум Б1
H = 7,20

рум Б3
H = 3,07

рум Б
H = 6,50

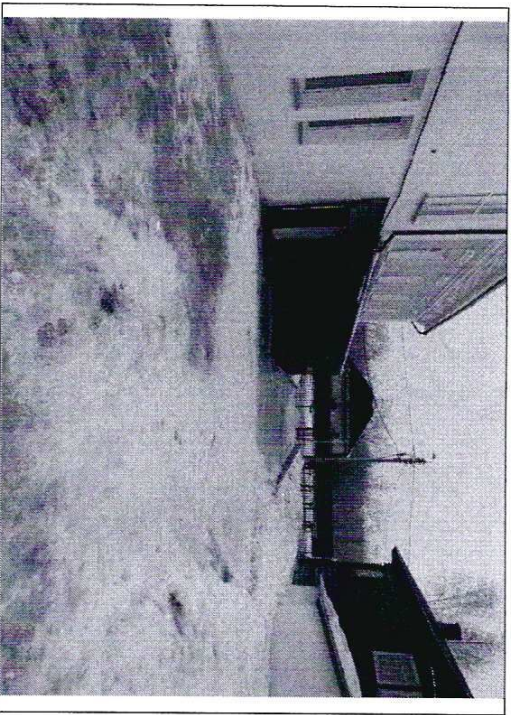


1



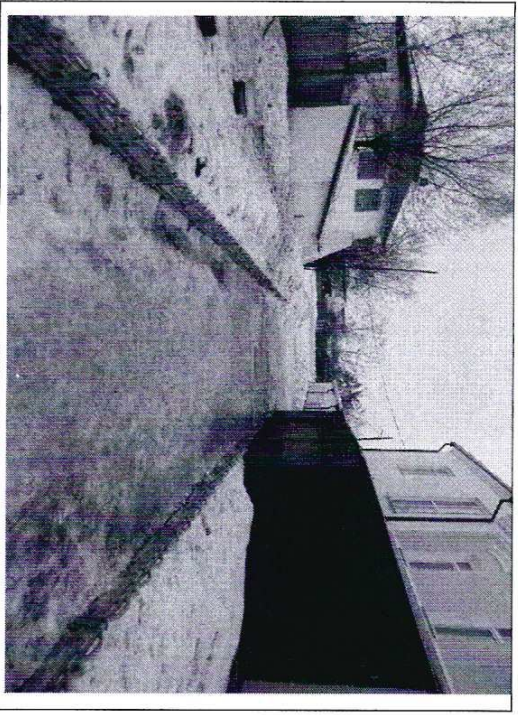
Вход на территорию

2



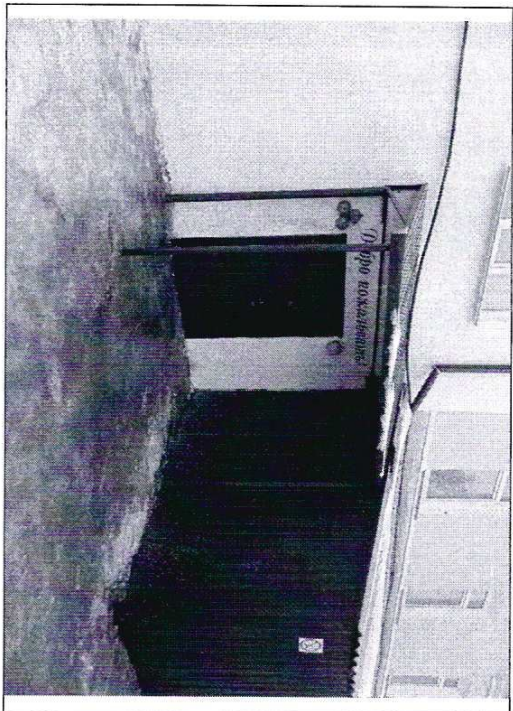
3

Движение по территории



4

Движение по территории



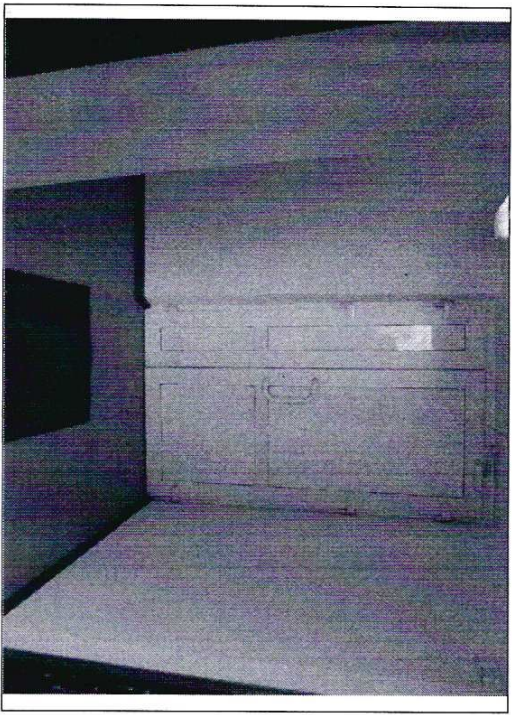
5

Входная площадка перед дверью



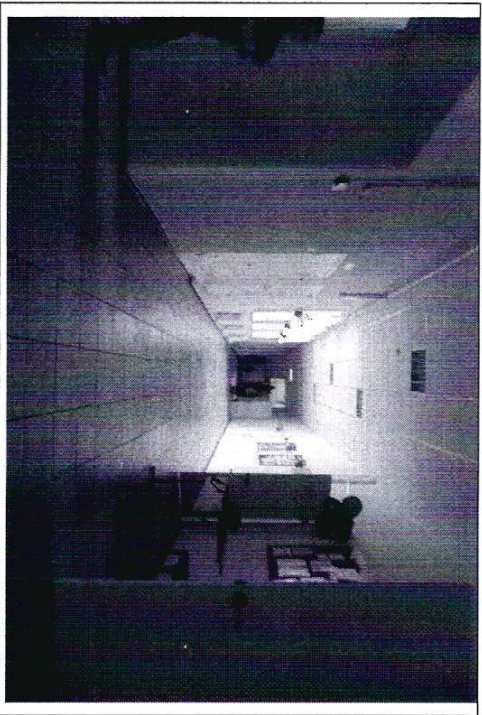
6

Дверь (входная)



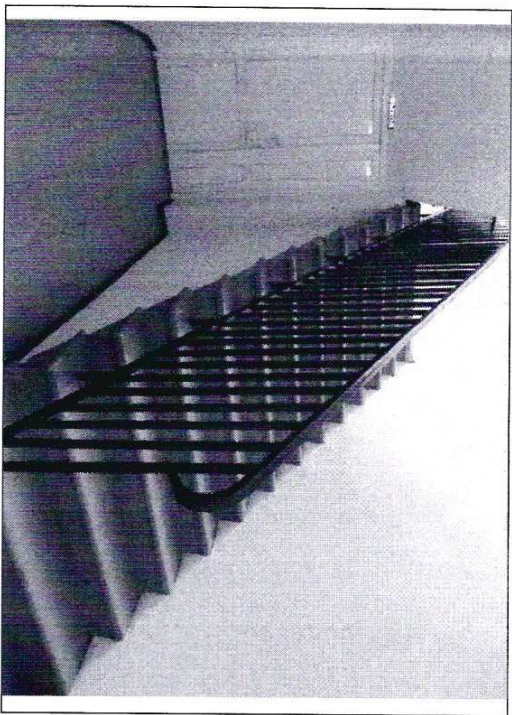
7

тамбур



8

Путь движения по школе



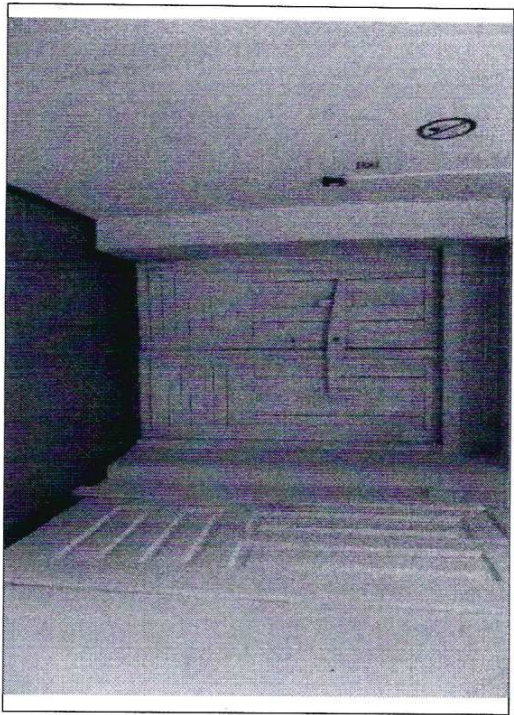
9

Лестница внутри здания



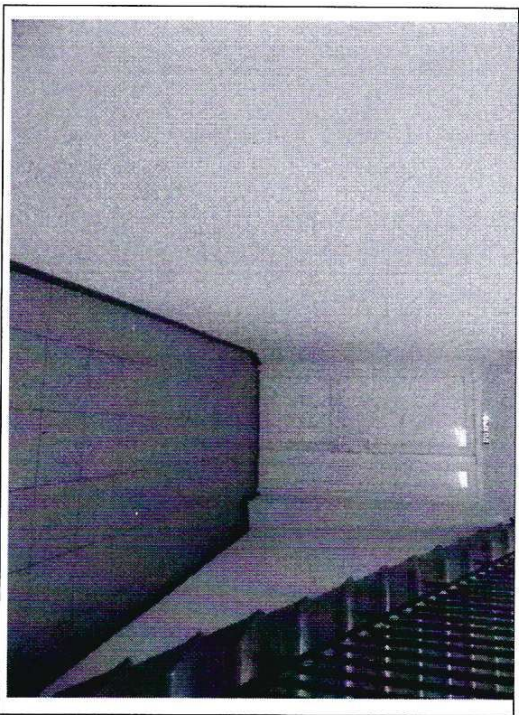
10

Дверь входная

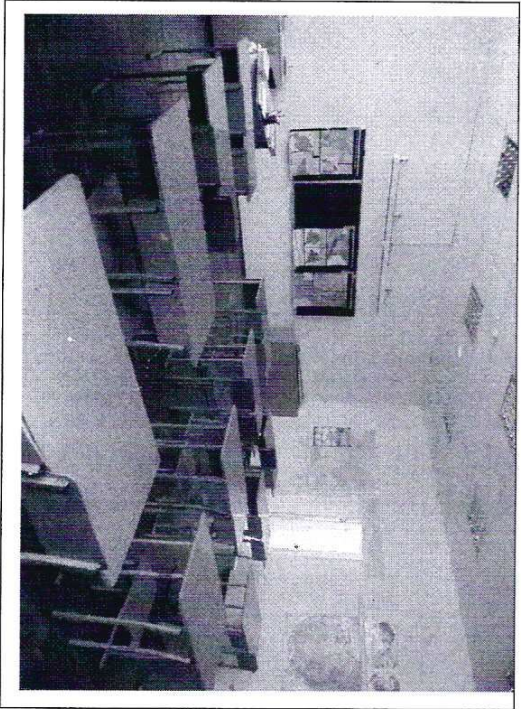


11

Пути эвакуации

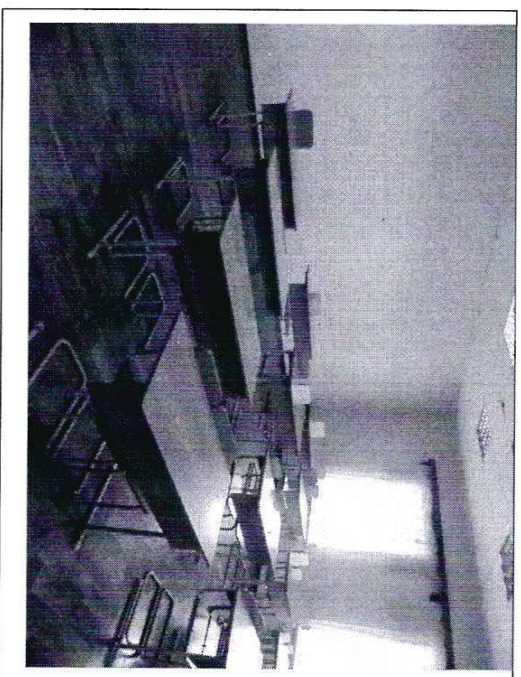


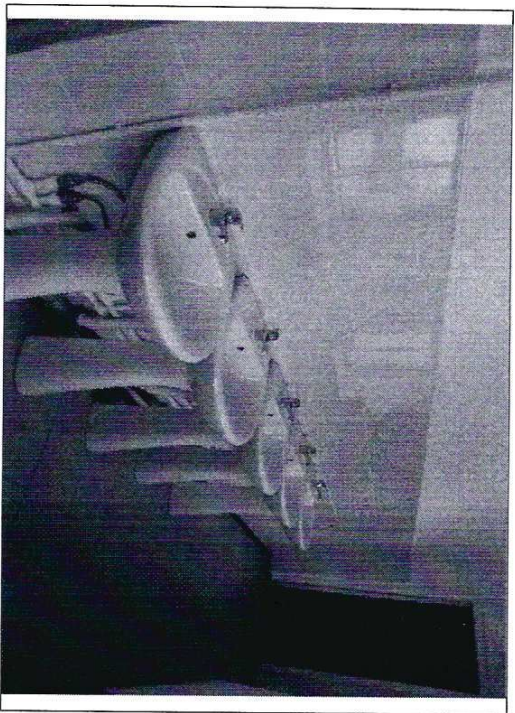
11



12

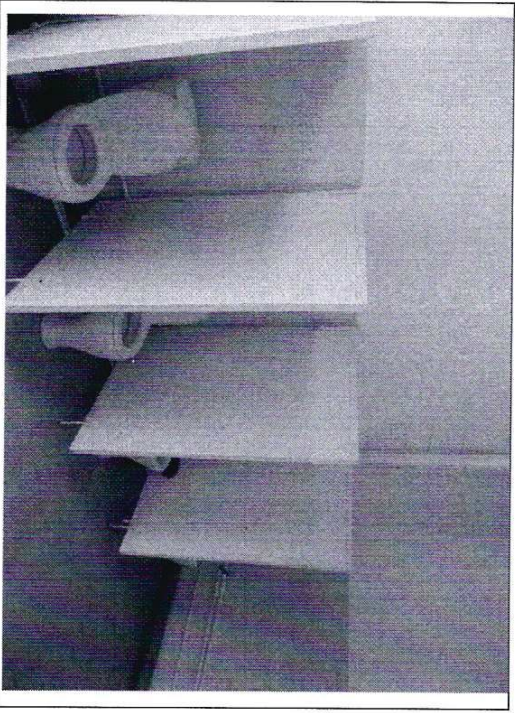
Кабинетная форма обслуживания



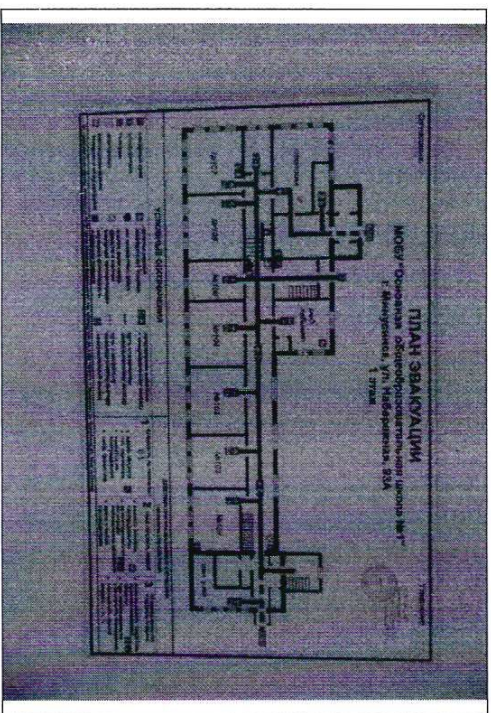


13

Туалетная комната.

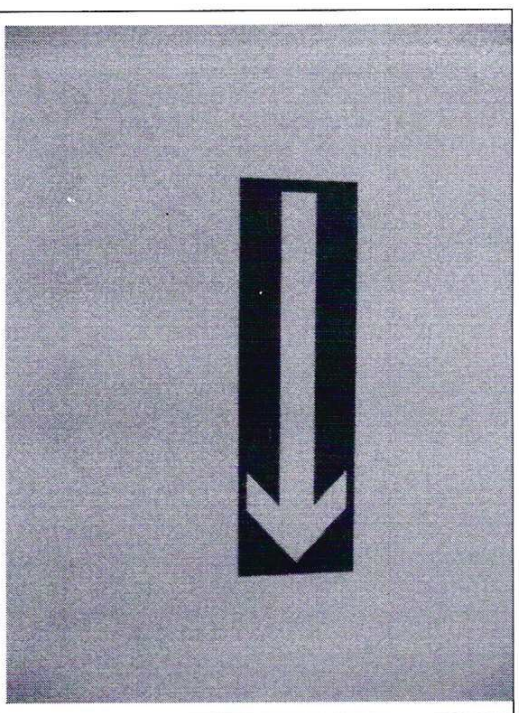


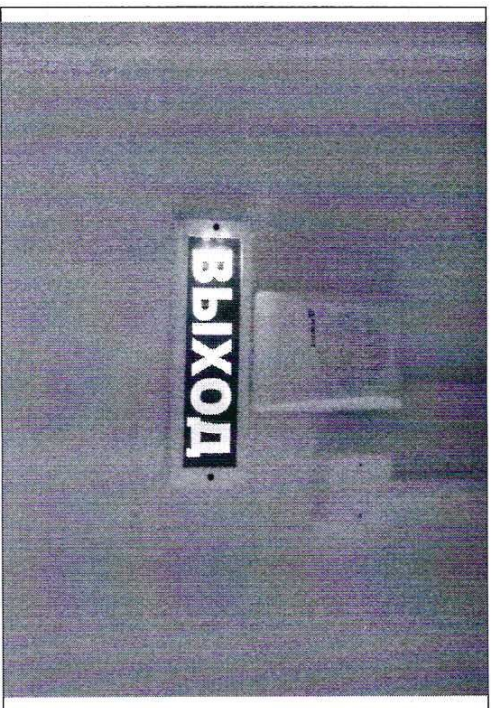
13



14

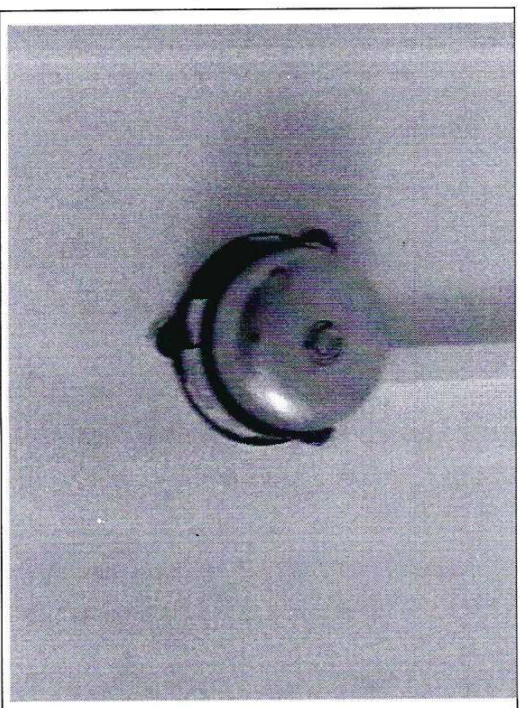
Визуальные средства

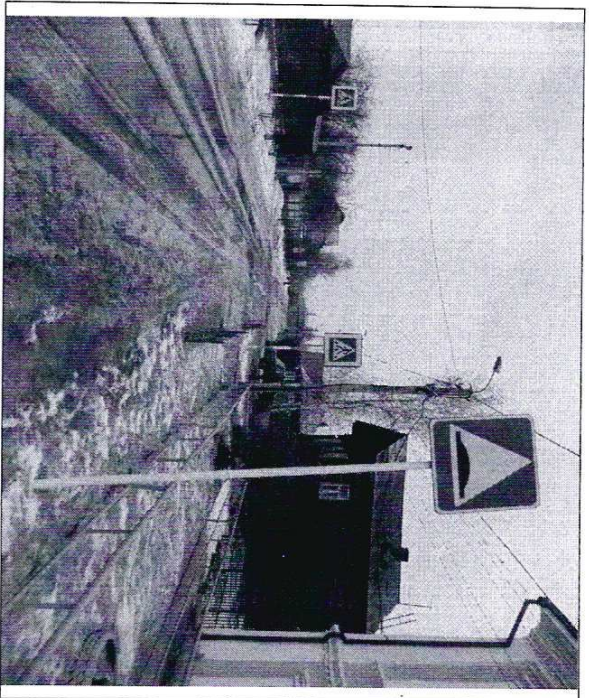




15

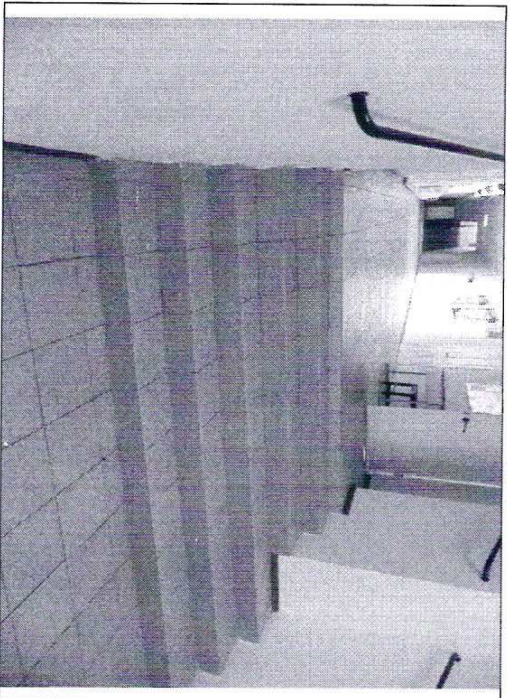
Акустические средства





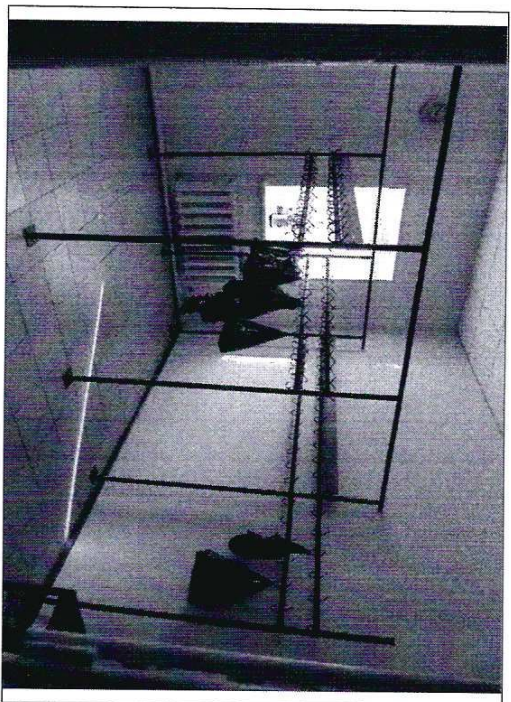
16

Путь до школы



17

Лестница в коридоре



18

Гардероб